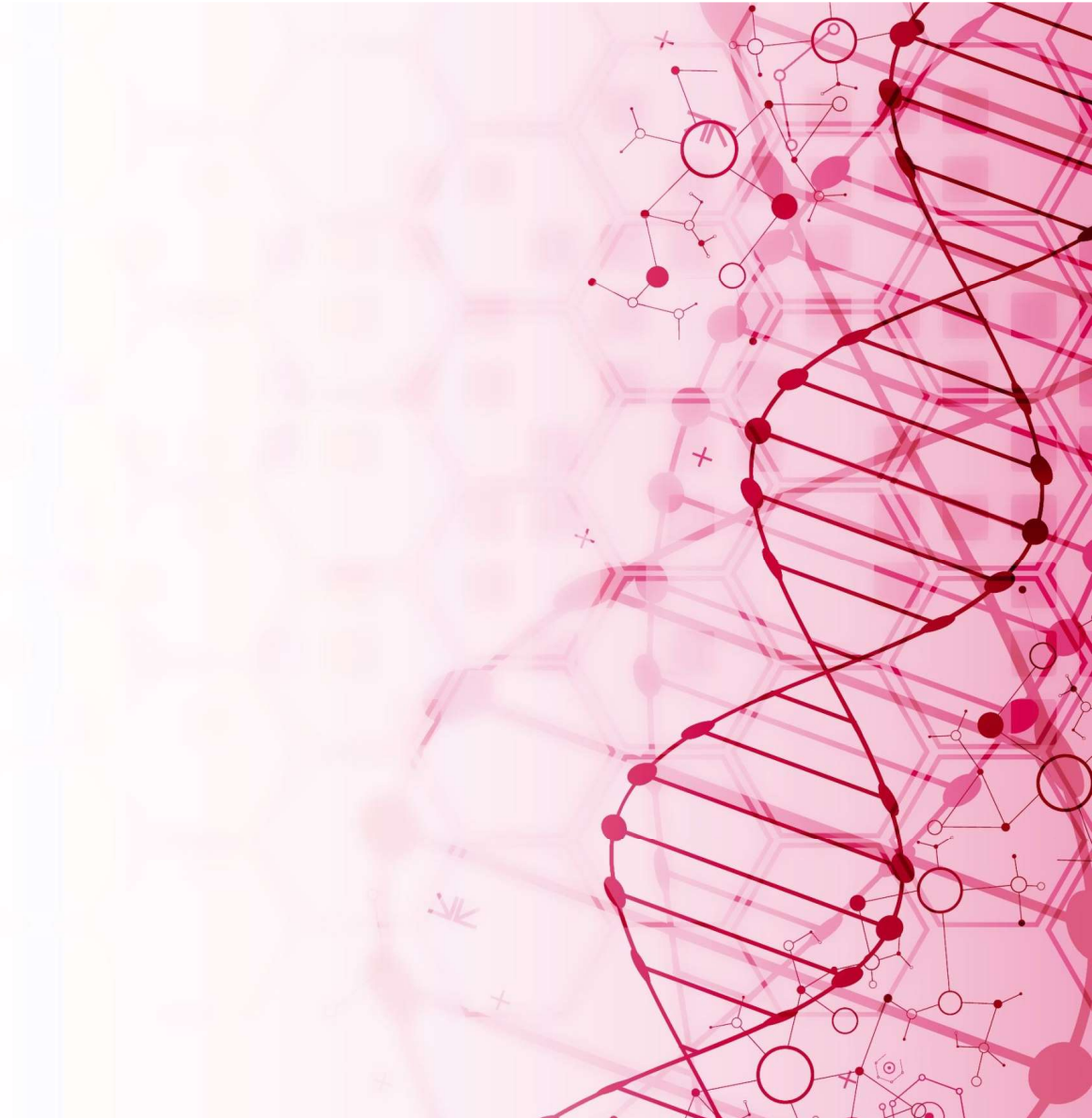




América Latina 2024

Principales riesgos y desafíos




- América Latina enfrenta grandes desafíos en 2024 debido a factores políticos, económicos y sociales.

- La presentación abordará los riesgos políticos, el estancamiento económico y la desigualdad persistente.


- La estructura de la presentación incluye: riesgos políticos, contexto económico, inclusión laboral, desigualdad y recomendaciones de políticas públicas.



Principales Factores de Inestabilidad



- Crimen organizado:
Aumenta en países como México y Colombia, afectando la seguridad pública y la inversión.



- Desafección democrática: La corrupción y la ineficacia institucional alimentan la desconfianza hacia la democracia.

- Elecciones y Cambios Políticos en América Latina

- México y Venezuela : Las elecciones de 2024 serán cruciales para determinar la estabilidad democrática.
- Riesgos autoritarios : Países como El Salvador enfrentan posibles retrocesos democráticos con la reelección de Bukele.



Crecimiento Económico Estancado

- - Proyecciones para 2024 : Se estima un crecimiento del 2%, lo que refleja un estancamiento económico.
- - Inflación en descenso : Aunque está bajando, sigue afectando el poder adquisitivo.



Desigualdad y Pobreza


- Desigualdad persistente : La brecha entre ricos y pobres sigue siendo alta.

- Concentración de riqueza : El decil más rico acumula la mayor parte de los ingresos, exacerbando las diferencias sociales.

Crisis de Inclusión Laboral

- Alta informalidad : El 49% de los trabajadores están en el sector informal, sin acceso a derechos laborales.

- Desempleo juvenil y femenino : Persisten tasas de desempleo más altas para mujeres y jóvenes.



Desigualdad es de Género y Cuidados

- Brecha de género : Solo el 51.9% de las mujeres participa en el mercado laboral.

- Crisis de cuidados : El envejecimiento poblacional aumenta la demanda de trabajo no remunerado.

Políticas de Inclusión Laboral



- Fomentar la inclusión laboral :
Mejorar las condiciones de los
trabajadores informales y promover
empleos decentes.



- Inversión en sectores estratégicos
: Tecnología, energías renovables y
cuidados como sectores con alto
potencial de empleo.



Sostenibilidad Social y Económica

- Inversión en capital humano : Aumentar el gasto social y los sistemas de protección social para mitigar desigualdades.

- Agenda de cuidados : Redistribuir el trabajo no remunerado y promover la igualdad de género.

Conclusiones



- Desafíos persistentes : Inseguridad, bajo crecimiento y desigualdad son problemas clave.



- Oportunidades : Inversiones en tecnología, en las personas y cuidados pueden impulsar el desarrollo.