

MÓDULO 4. Trabajo en equipo y alianzas (Trabajo en red)

Este módulo hace referencia a:

- Identificar posibles aliados (otras escuelas, ONGs, gobierno).
- Pedir apoyo económico o logístico sin depender de un solo financiador.
- Organizar proyectos conjuntos que beneficien a toda la comunidad.



¿Para qué sirve? Para que su centro no trabaje aislado y pueda conseguir más recursos (desde materiales hasta conocimientos).

MÓDULO 5: Finanzas para no expertos

Este módulo hace referencia a:

- Cómo hacer un presupuesto sencillo.
- Normas básicas de transparencia (ej: rendición de cuentas).



¿Para qué sirve? Para manejar el dinero del centro sin deudas ni malos manejos, incluso si no son contadores.

MÓDULO 6: Evaluar para mejorar (Seguimiento y evaluación)

Este módulo hace referencia a:

- Métodos sencillos para medir resultados (no solo con números).
- Cómo usar encuestas y observaciones para detectar problemas.
- Plantillas prácticas para tomar decisiones basadas en datos.



¿Para qué sirve? Para saber qué está funcionando (y qué no) en su centro, y poder corregir a tiempo.

CONTACTO

Guatemala

Paula Cajas
(502) 5094 7320
cajas@dvv-international.mx

México

Juan Antonio Flores
(967) 320 1372
flores@dvv-international.mx

CANALES DIGITALES



[DVV International Mx-Gt-Cb](#)



[DVV International Mx-Gt-Cb](#)



[DVV International Central America, Mexico & The Caribbean](#)



[DVV International MX-GT-CB](#)



www.dvv-international.mx



Ministerio Federal de
Cooperación Económica
y Desarrollo



DVV International

Curriculum ManagerALE

PARA AMÉRICA LATINA



¿Qué es el CManagerALE?

Es un **programa de formación práctico** creado por *DVV International* para fortalecer la **gestión de centros de Educación de Personas Jóvenes y Adultas (EPJA)** en América Latina.

No es solo un curso teórico, sino una guía flexible que ayuda a:



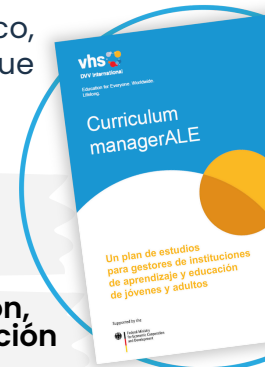
Mejorar la organización de los centros EPJA.



Promover la inclusión, equidad y participación comunitaria.



Adaptarse a las necesidades reales de cada institución.



¿A quiénes está dirigido?

A todas las personas que trabajan en la **gestión de centros EPJA**, sin importar si son:



- Directores/as o coordinadores/as.
- Personal administrativo o técnico.
- Educadores/as con roles de liderazgo.
- ...Y que pertenezcan a instituciones públicas, privadas o comunitarias (ya sea en educación formal o no formal).



¿Cuál es su objetivo principal?



1

Enseñar herramientas útiles para gestionar centros educativos de adultos de manera más eficiente y justa.

2

Fomentar la participación de estudiantes y comunidades en la EPJA.

3

Adaptarse a realidades diversas, desde centros urbanos hasta rurales.

Temas clave que integra (Ejes transversales)

El **Currículum ManagerALE** no se limita a lo administrativo incluye aspectos esenciales para una gestión con impacto social:



Interculturalidad
(trabajar con diversidad cultural).



Sostenibilidad ambiental
(gestión ecológica de los centros).



Derechos humanos y género
(garantizar igualdad de oportunidades).



Liderazgo humanista
(gestión centrada en las personas).

¿Cómo está organizado (Estructura curricular)

Se vincula con:

M1

Módulo 1: Bases de la EPJA
(qué es y por qué importa)

M2

M3

M4

M2

Módulo 2: Diagnóstico y planificación
(cómo identificar necesidades y tomar decisiones)

M3

M4

M5

M3

Módulo 3: Liderazgo y equipo
(cómo gestionar personas y procesos)

M1

M2

M5

M4

Módulo 4: Redes y alianzas
(cómo colaborar con otras instituciones)

M1

M2

M3

M5

M5

Módulo 5: Finanzas
(cómo manejar presupuestos con transparencia)

M1

M2

M3

M4

M6

M6

Módulo 6: Evaluación
(cómo medir resultados y mejorar)

M2

M3

M4

M5

MÓDULO 1. Introducción a la EPJA

Este módulo hace referencia a:

- Qué significa "educación de adultos" y "aprendizaje permanente".
- Políticas internacionales (como los Objetivos de Desarrollo Sostenible) y cómo aplicarlas localmente.



¿Para qué sirve? Para entender el propósito de su trabajo y tomar decisiones alineadas con las necesidades reales de los estudiantes.

MÓDULO 2: Planificación estratégica

Este módulo hace referencia a:



- Identificar necesidades (ejemplo: ¿Qué falta en mi centro?).
- Crear planes realistas con pasos claros.

¿Para qué sirve? Para evitar trabajar "a ciegas" y usar mejor los recursos disponibles.

MÓDULO 3: Liderazgo que transforma (Habilidades internas de gestión)

Este módulo hace referencia a:

- Qué hace un buen líder en educación de adultos (no es solo dar órdenes).
- Cómo comunicarse efectivamente con equipos y estudiantes.
- Herramientas para resolver conflictos y motivar al personal.



¿Para qué sirve? Para crear un ambiente de trabajo colaborativo donde todos se sientan valorados y escuchados.