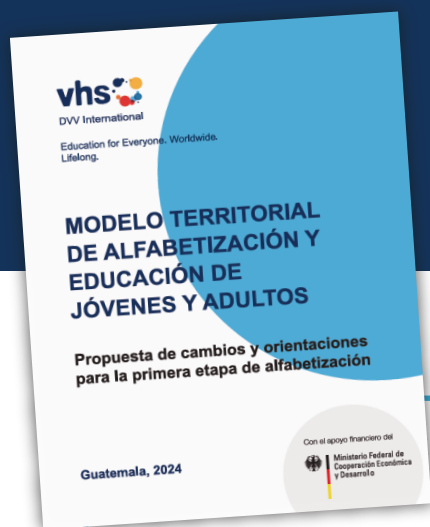


Modelo de Alfabetización Territorial

 GUATEMALA



¿Qué es?

Es un enfoque que adapta la educación de jóvenes y adultos a las necesidades específicas de cada municipio o comunidad.

Objetivo: Reducir el analfabetismo y ofrecer oportunidades de aprendizaje continuo para mejorar la calidad de vida.

Enfoque: Flexible, inclusivo y adaptado a las realidades locales.

¿Por qué es importante?

Inclusión:

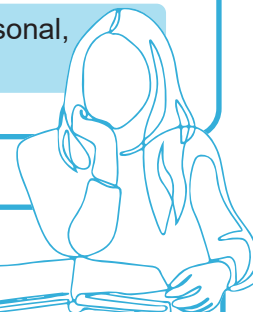
Busca llegar a personas que no pudieron completar su educación formal, especialmente en zonas rurales.

Pertinencia:

Se adapta a las necesidades culturales, sociales y económicas de cada comunidad.

Desarrollo:

Contribuye al crecimiento personal, profesional y comunitario.



Pasos para implementar

Estudio de necesidades Se identifican las necesidades e intereses de la población.

Mapeo de actores Se reconocen las organizaciones y entidades que pueden apoyar el proceso.

Adecuaciones curriculares Se adaptan los contenidos educativos a las necesidades locales.

Proceso de alfabetización Se implementan programas flexibles y pertinentes.

Continuidad educativa Se ofrecen opciones para que las personas sigan aprendiendo después de la alfabetización.

¿Cómo funciona?

Se analizan las necesidades y oportunidades de cada municipio.

Estudio del contexto

Los programas educativos se adaptan a las realidades locales.

Adecuaciones curriculares

Se involucra a líderes locales y organizaciones para fortalecer el proceso.

Participación comunitaria

Se colabora con entidades públicas, privadas y comunitarias para ofrecer más oportunidades.

Articulación interinstitucional



Beneficios

Para las personas: Mejora las habilidades de lectoescritura, matemáticas y uso de tecnología.

Para las comunidades: Fomenta la participación ciudadana y el desarrollo local.

Para el país: Contribuye a reducir las brechas educativas y sociales.



¿Quiénes participan?

CONALFA

Lidera el proceso de alfabetización.

Comunidades locales

Participan en la identificación de necesidades y en la implementación.

Organizaciones públicas y privadas

Apoyan con recursos y programas complementarios.

¿Cómo puedo participar?

Si eres parte de la comunidad: Infórmate sobre los programas disponibles en tu municipio.

Si eres una organización: Colabora con CONALFA para apoyar los procesos de alfabetización.

Si eres un líder local: Promueve la participación de tu comunidad en estos programas.

Ejemplos de actividades

Alfabetización en idiomas locales:

Se ofrecen programas en español y en lenguas indígenas.

Capacitación en habilidades productivas:

Agricultura, artesanía, turismo, etc.

Educación continua:

Cursos en línea, talleres comunitarios y programas de formación técnica.

Education for Everyone.
Worldwide. Lifelong.



vhs
DVV International

 Ministerio Federal de
Cooperación Económica
y Desarrollo